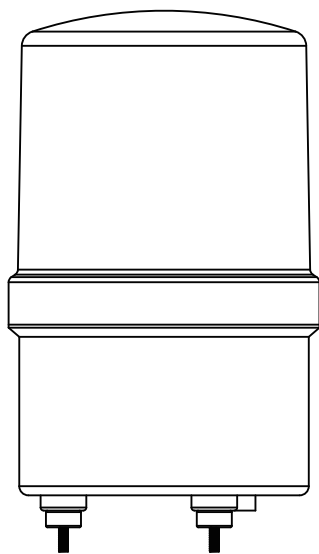


# 使用说明书

An instruction manual

## 485通讯警示灯 JS-22X-S



## ◆ 产品概述

---

此公司设计该产品主要应用于工业安全领域，如矿山、冶金、化工、海工、船舶、工厂等成套设备作业时使用及大型作业环境，大型流水线，园林管理，房屋安防等地区的安全报警作用。

## ◆ 主要功能及特点

---

- 采用高亮度LED贴片灯珠发光，光照强度 > 800LX，使用寿命 > 40000小时。
- 灯罩采用PS材料制成，抗UV，透光性好。
- 底座采用ABS材料制成，抗冲击能力强，耐热性好。
- 卡扣式灯罩设计，安装拆卸简单，不易损坏。
- 可通过电脑发送RS485指令控制已连接所有警示灯的工作，也可单独控制，操作便携，报警快速，警示效果明显。（详见附件一：通讯协议操作使用说明）
- 警示灯采用MDBUS-RTU协议，默认波特率为9600。

## ◆ 主要技术参数

---

工作电压	DC12V/24V AC220V	额定功率	≤3W
示警方式	声光报警模式	发光颜色	红/绿/蓝/黄（可选择）
光源类型	LED发光	发光方式	频闪发光
音 调	默认报警音	防护等级	IP44
材 质	底座：ABS；灯罩：PS	固定方式	螺栓安装
工作温度	-40℃~70℃	工作湿度	≤95%

## ◆ 线路连接说明

---

- 电源线连接：本系列警示灯是二线制接线。  
红色线-----正极；黑色线-----负极  
红色线-----火线；黑色线-----零线
- 通讯线连接  
黄线-----485-A；绿线-----485-B  
将黄线与绿线连接于【USB转RS485转换器】，之后将转换器连接电脑即可。

## ◆ 线路连接示意图

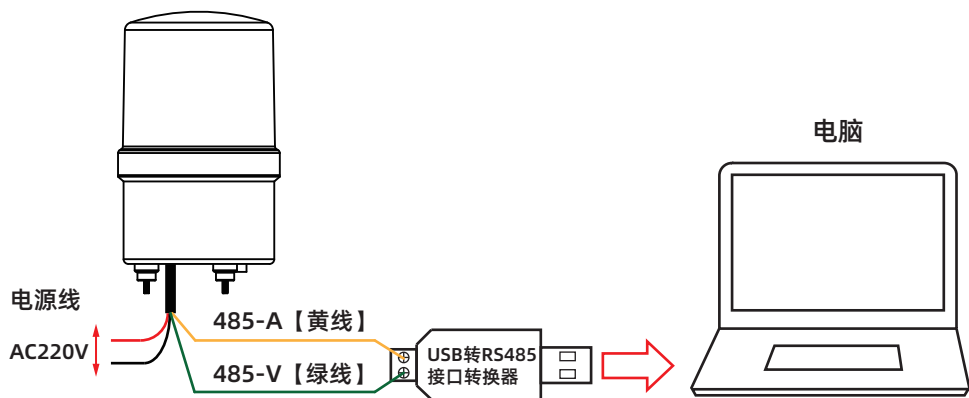


图1：线路连接示意图

### ● 备注：

若多台警示灯一同使用则将485通讯线根据颜色并在一起然后一同连接于接口转换器进行使用。

## ◆ 产品尺寸图

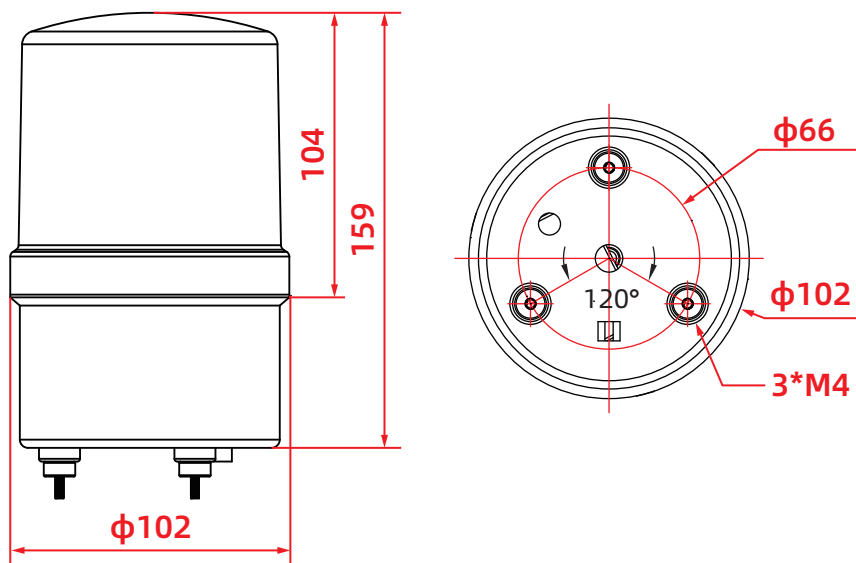


图2：产品尺寸图

## ◆ 注意事项

---

- 请仔细阅读说明书，正确使用本产品。
- 本说明书供多个型号产品使用，产品外观和功能请以实物为准。
- 本说明书仅限于常规标配产品，如涉及定制特殊功能，无法保证完全适用，定制产品不另行提供专用说明书，如需技术支持，请联系相关业务人员。
- 安装固定产品时严禁将发声口朝上安装以免积水。
- 设备必须由专业人员进行安装、线路连接以及维修。
- 若需要移动、运输产品，请确保产品包装完整，避免运输过程中造成产品损坏。
- 请勿擅自打开警示灯，如有疑问请与厂方联系。

## ◆ 售后服务

---

- 本公司产品在出厂前，为保证产品质量已进行严格地检验。
- 购买产品一年内，如果出现非人为因素导致的产品功能不正常，可享受免费维修服务，详见产品保修卡。
- 本公司产品均已取得各种专利，切勿仿造。

## ◆ 附件一： 通讯协议操作使用说明

---

### 一、MODBUS-RTU 协议寄存器地址：

按照产品定义寄存器功能信息如下表：

寄存器地址	信息	读写
0x0010	设备状态	可读写
0x0020	设备地址	可读写

1、0x0010 为设备状态存储寄存器。

共16路播放状态如 FFH、FFH二进制为1111 1111 1111 1111为16路全部播放。

指令说明：

00H、00H代表警示灯处于关闭状态；

00H、01H代表警示灯灯光打开工作；

00H、02H代表警示灯喇叭打开工作；

00H、03H代表警示灯灯光与喇叭一同打开工作；

2、0x0020 为设备地址存储寄存器。

从机设备的寻址范围 01 ~ F7（转换为十进制为 1~247）

例：

00H、01H代表从机地址为01；

00H、F7H代表从机地址为247。

## ◆ 产品配件清单

---

- JS-22X-S 485通讯警示灯..... 1台
- 配件螺丝包 ..... 1套
- 合格证(保修卡)..... 1张

# 产品保修卡

产品型号		购入日期	
产品编号		质保时间	
客户信息	姓名		电话
	地址 邮编		

## 说明

### 一、属于下列情况之一者，不在保修范围内：

- 1·保修期外；
- 2·未按说明书的要求进行安装、使用、维护；
- 3·用户自行对产品的工艺结构、电路进行修改，或使用非本厂配件；
- 4·不可抗拒事故灾害、人为疏忽造成的损坏；
- 5·因运输过程造成的损坏（与货运方协商解决）；
- 6·产品投入流通时的科学技术水平尚不能发现的材料、设计、制造上的瑕疵；

### 二、本公司保留最终解释权

**您的满意就是我最大的追求**